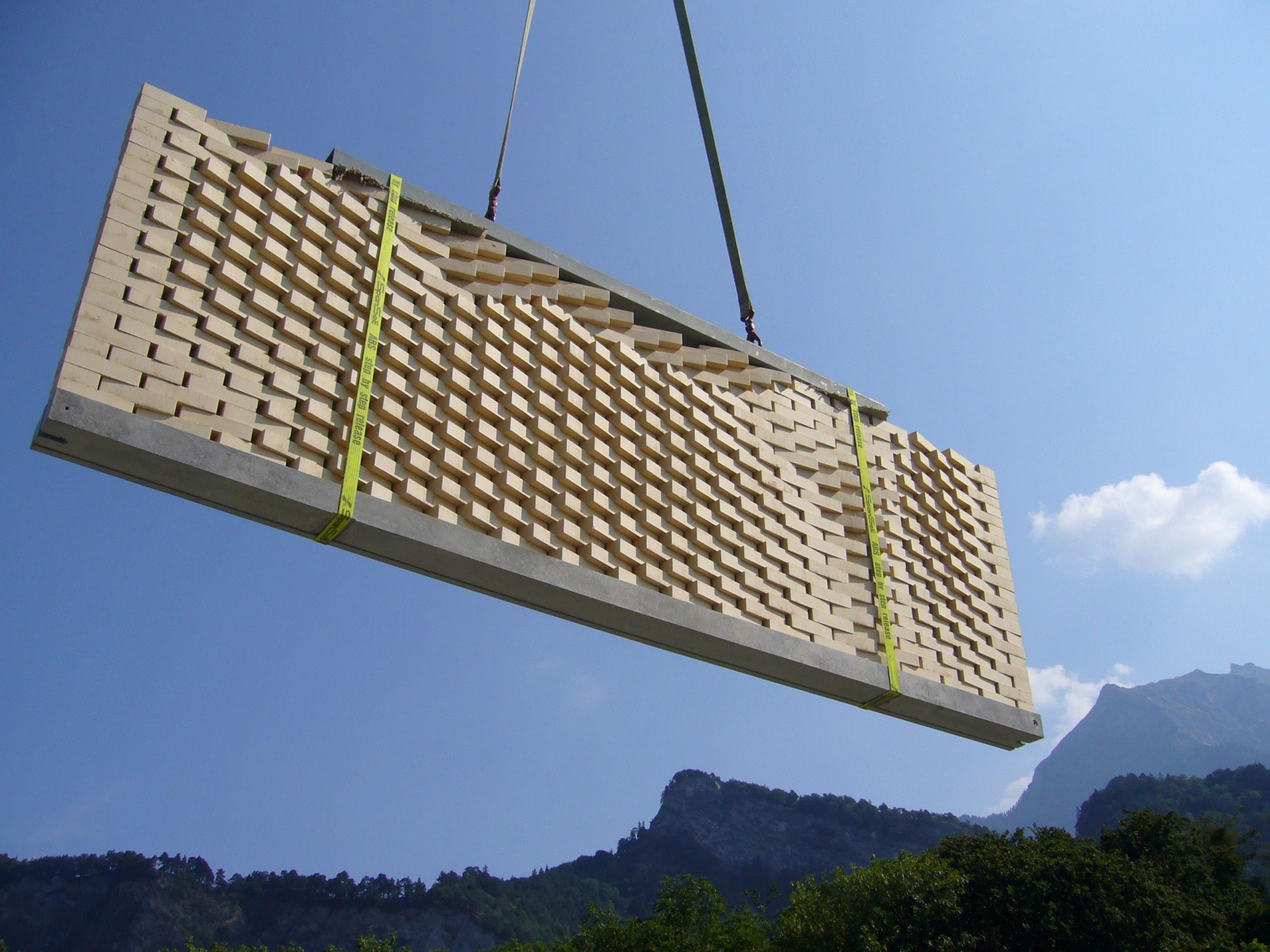




# LADRILLO SISTEMA OFF-SITE

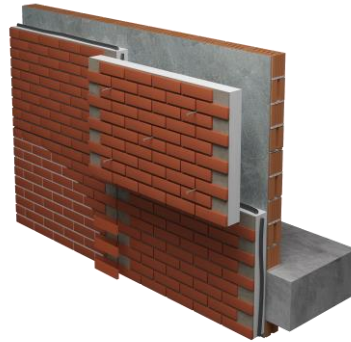
NUEVAS  
ESTRATEGIAS  
PARA LA  
ARQUITECTURA  
INDUSTRIALIZADA

Vicente Sarrablo



Construcción industrializada con ladrillos

Vetures



Paneles aislantes + plaqueta cerámica  
**TERMOKLINKER**

Tejidos



**Flexbrick**  
tejidos cerámicos

Paneles



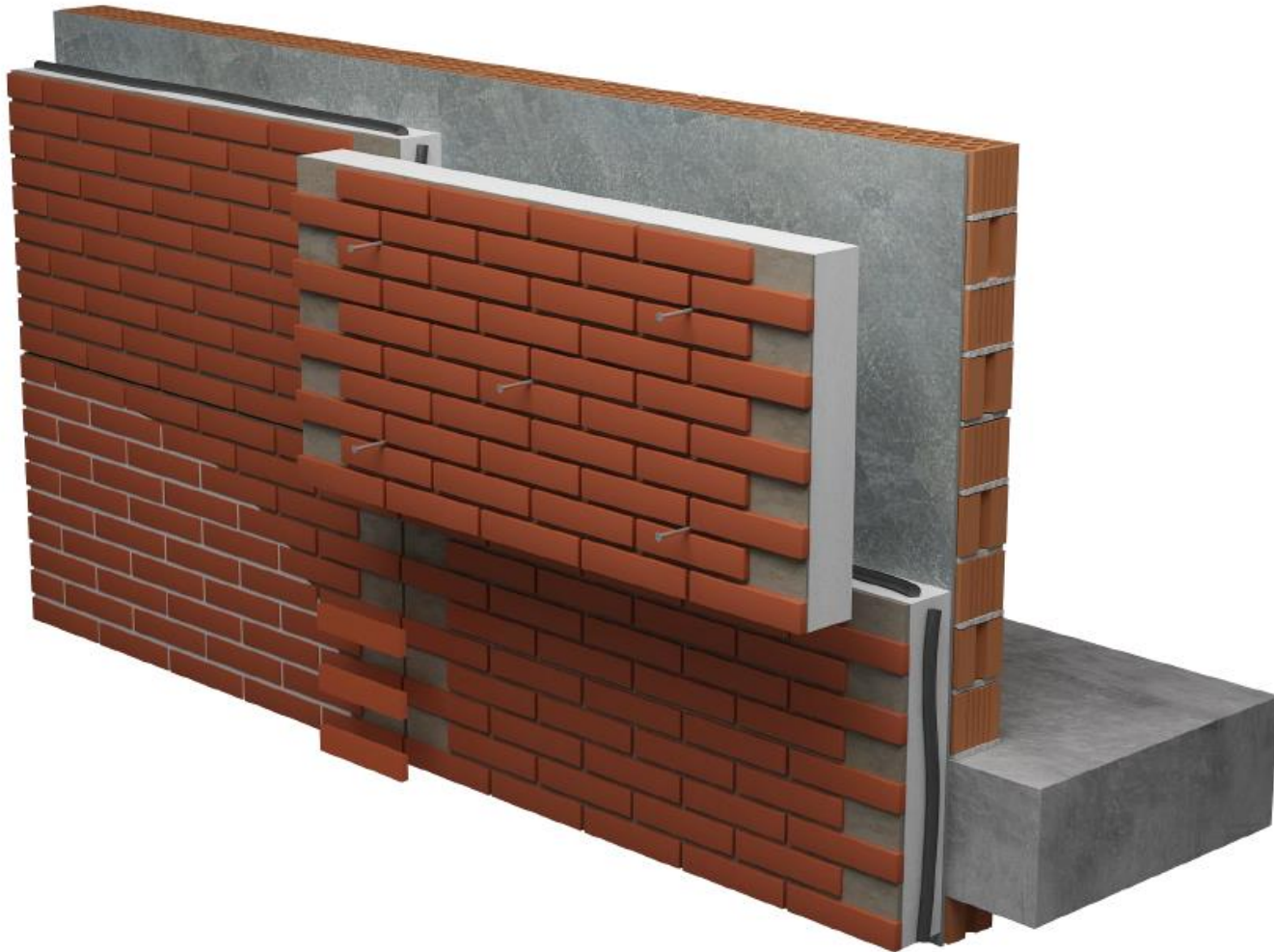
**MAPS**  
MALPESA-ARCHITECTURAL-PANEL-SYSTEM

**MUROBRICK**

**INSU**PANEL

**TERREAL**  
wienerberger

# VETURES



Paneles aislantes + plaqueta cerámica  
**TERMOKLINKER**



# VETURES

10 viviendas sociales  
de alquiler

Irún, España



Nuevo edificio polivalente y F.P.  
para el Colegio Agustinos

Zaragoza, España



Hospital Paitilla

Panamá





Colegio Agustinos en Zaragoza  
Bernabad arquitectura



Hospital de Paitilla (Panamá)  
TASH arquitectos



Sede judicial de Alzira  
MMN arquitectos

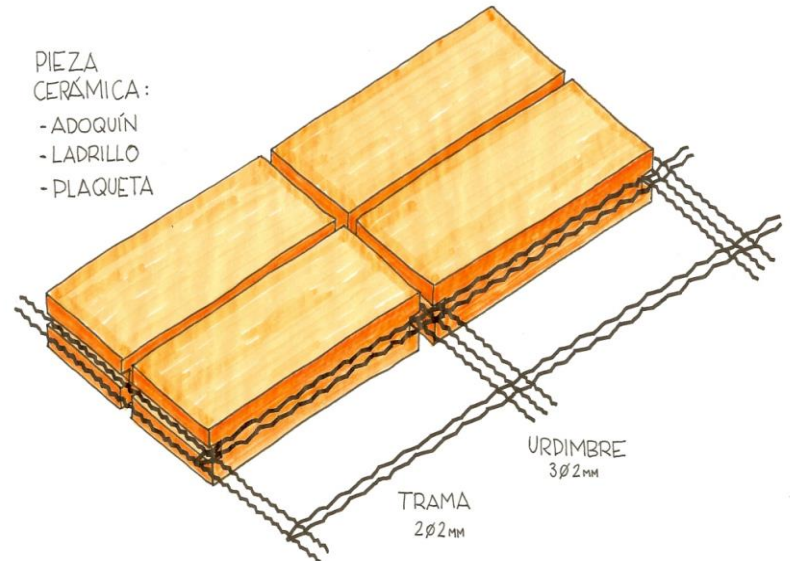
# TEJIDOS



Flexbrick®  
dressing architecture



PIEZA  
CERÁMICA:  
- ADOQUÍN  
- LADRILLO  
- PLAQUETA





## TEJIDO DEPOSITADO

Cubiertas, pavimentos y pavimentos drenantes

Jardin Niel in Toulouse  
Michele & Miquel  
FAD International Award in 2017

**TEJIDO DEPOSITADO**

Cubiertas, pavimentos y pavimentos drenantes



## TEJIDO SUSTENTADO

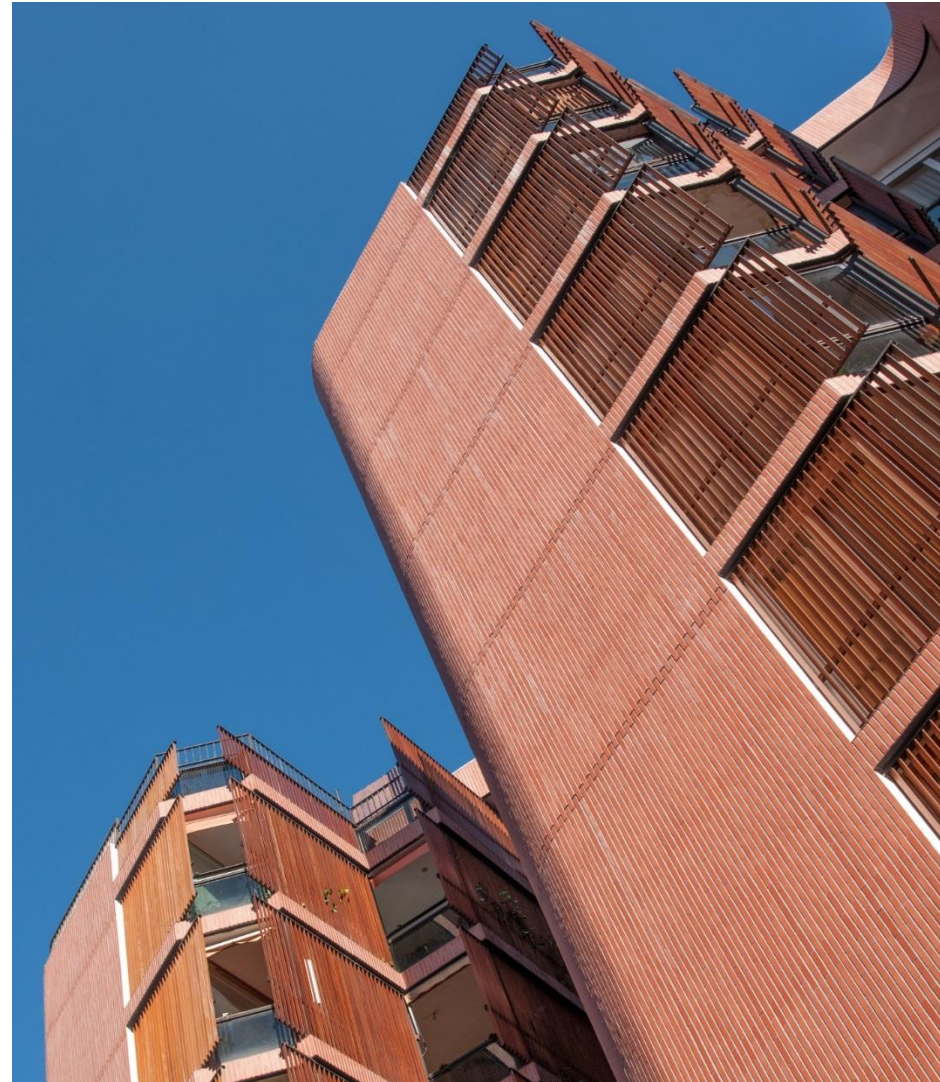
Fachadas, celosías y pérgolas

TR House in Barcelona  
(PMMT)

First Prize Technal  
Awards 2015

Finalist Tile of Spain  
Awards 2015

## Rehabilitación del edificio Girasol Atelier Galante



**TEJIDO ADHERIDO Y ATORNILLADO**

# PANELES

Ladrillo monolítico

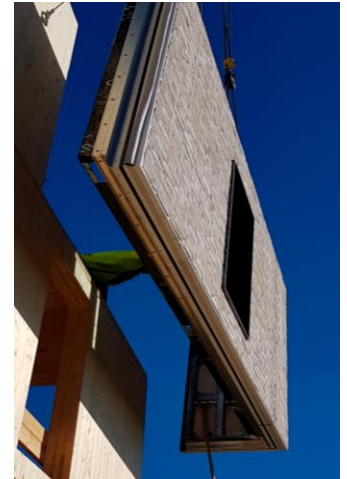


Con  
trasdosado

Hormigón

Planos

Ligero (GRC, CLT) | Volumétricos



Sin  
trasdosado

Sin pre/post procesos

Con pre/post procesos



# PANELES DE LADRILLO MONOLÍTICO

Vivienda unifamiliar en  
la ladera de Collserola

Barcelona, España



50 apartamentos  
y viviendas  
unifamiliares  
adosadas

Saint-Denis, Francia



"Le Doge"

Lille, Francia





**BME**



**BMI** Briques Monolithes Isolées

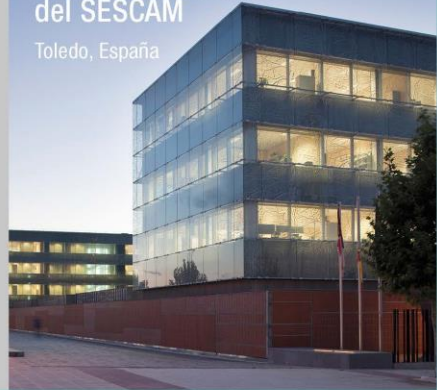


“Le Doge” en Lille (2017)  
Atelier Tarabusi

# PANELES CON TRASDOSADO DE HORMIGÓN

Sede Administrativa del SESCAM

Toledo, España



Guardería Virolai Petit

Barcelona, España



La Alhóndiga

Bilbao, España



Mezquita multiusuario con espacios de oración en Transvaalburg

Amsterdam, Países Bajos



Complejo de apartamentos con aparcamiento y espacio comercial

Amsterdam, Países Bajos



The Intense city

Groningen, Países Bajos



Escuela Comunitaria Het Meervoud

Amsterdam, Países Bajos



Escuela Comunitaria Houthaven

Amsterdam, Países Bajos



Nimbushuset

Copenhague, Dinamarca



Danish Technological Institute, DMRI

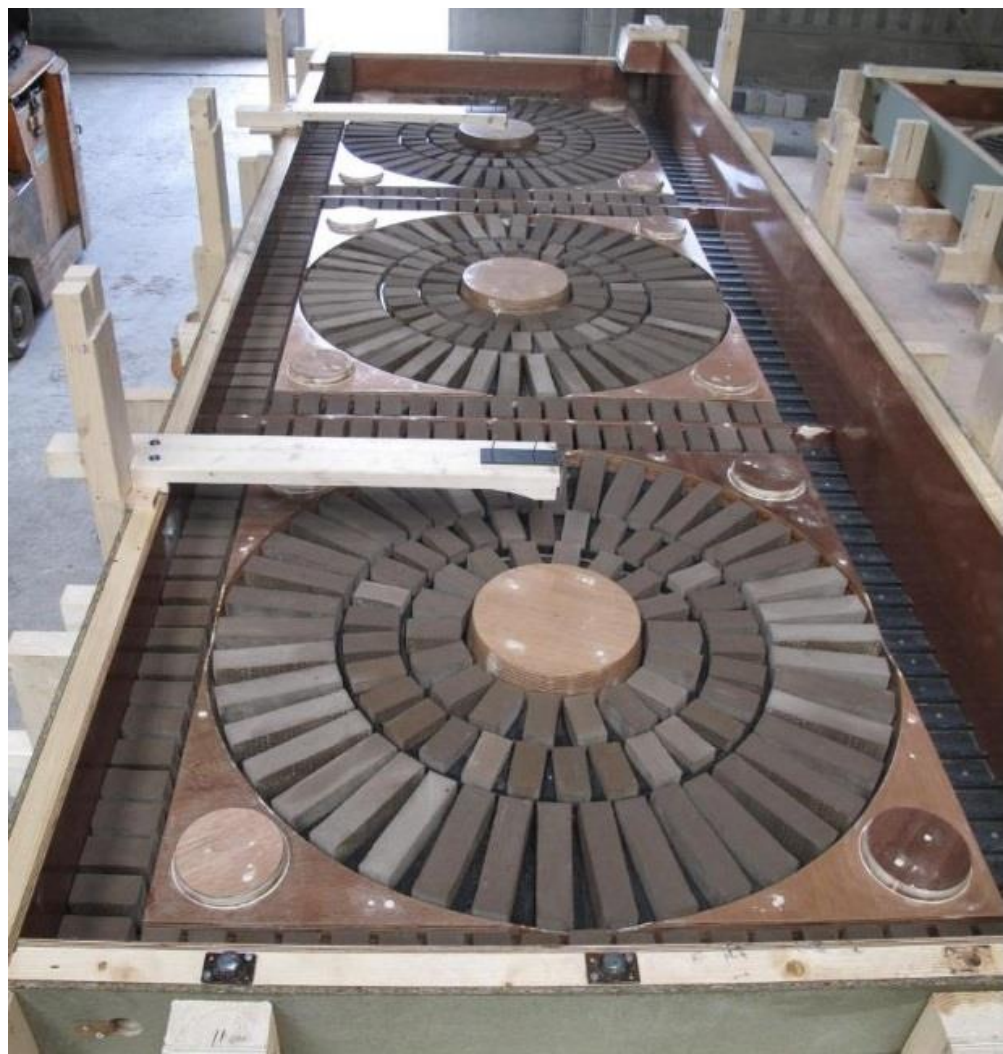
Copenhague, Dinamarca

# INSU PANEL

BUILDING THE GREEN WAY







Escuela Het Meervoud

Marlies Rohmer





Tide Bankside in  
London (2024)  
Thorp Precast  
Squire & Partners



Tide Bankside in London (2024)

Thorp Precast  
Squire & Partners

# PANELES CON TRASDOSADO LIGERO



Centro cultural  
'De Cammeleur'  
Dongen, Países Bajos



Edificio de oficinas  
en Aldersgate 160  
Londres, Reino Unido



ANU Kambri – Residencia  
Universitaria Fenner Hall  
Canberra, Australia



Universidad Nacional  
de Australia

BVN Architects (2019)



Universidad Nacional  
de Australia

BVN Architects

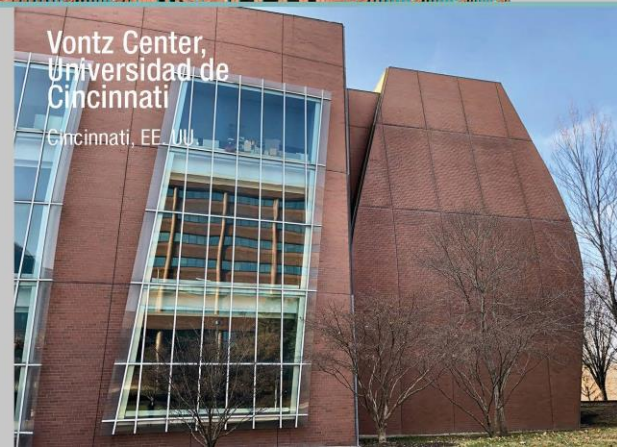
# PANELES SIN TRASDOSADO



Bodega Gantenbein  
Fläsch, Suiza



Edificio comercial  
y de oficinas Hitra  
Teherán, Irán



Vontz Center,  
Universidad de  
Cincinnati  
Cincinnati, EE. UU.



Panel de ladrillos prefabricado mediante robot  
Complejo vinícola en Fläsch (Suiza) (2006)

Gramazio & Kohler + Bearth & Deplazes  
Architekten

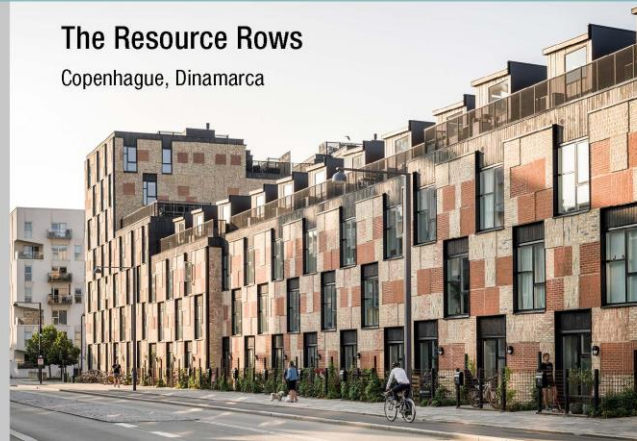
# PANELES SIN TRASDOSADO CON PRE/ POST PROCESOS

Ofenhalle  
Pfungen, Suiza



The Lady  
Amsterdam, Países Bajos

The Resource Rows  
Copenhague, Dinamarca





Esculturas en obra de fábrica de Hildo Krop



Edificio de viviendas The Lady en Amsterdam (2024)

Dok Architecten



Edificio de viviendas The Lady en Amsterdam (2024)

Dok Architecten



# LADRILLO SISTEMA OFF-SITE

NUEVAS  
ESTRATEGIAS  
PARA LA  
ARQUITECTURA  
INDUSTRIALIZADA

Vicente Sarrablo