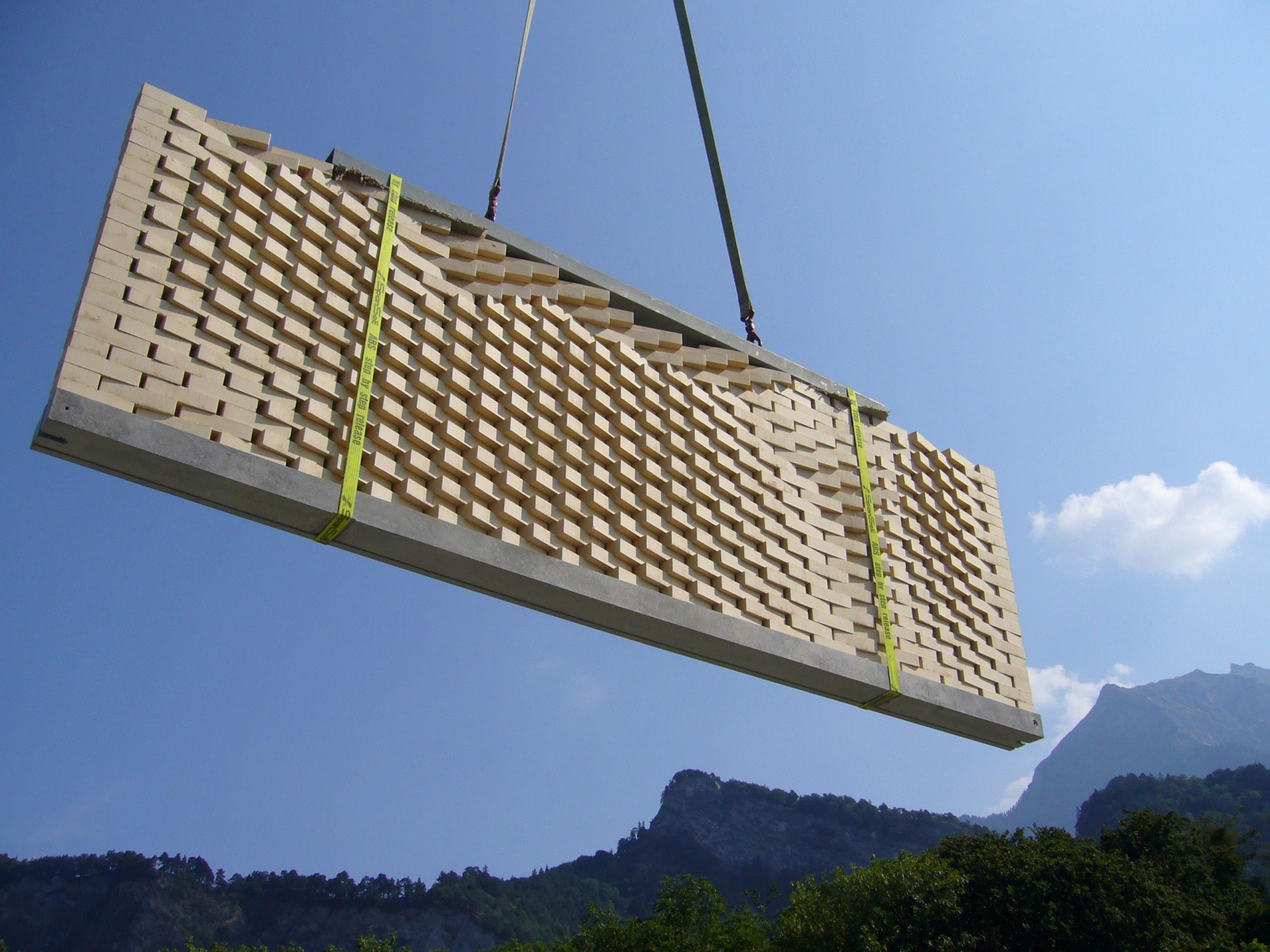




LADRILLO SISTEMA OFF-SITE

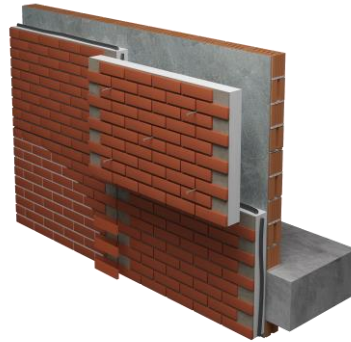
NUEVAS
ESTRATEGIAS
PARA LA
ARQUITECTURA
INDUSTRIALIZADA

Vicente Sarrablo



Construcción industrializada con ladrillos

Vetures



Paneles aislantes + plaqueta cerámica
TERMOKLINKER

Tejidos



Flexbrick
tejidos cerámicos

Paneles



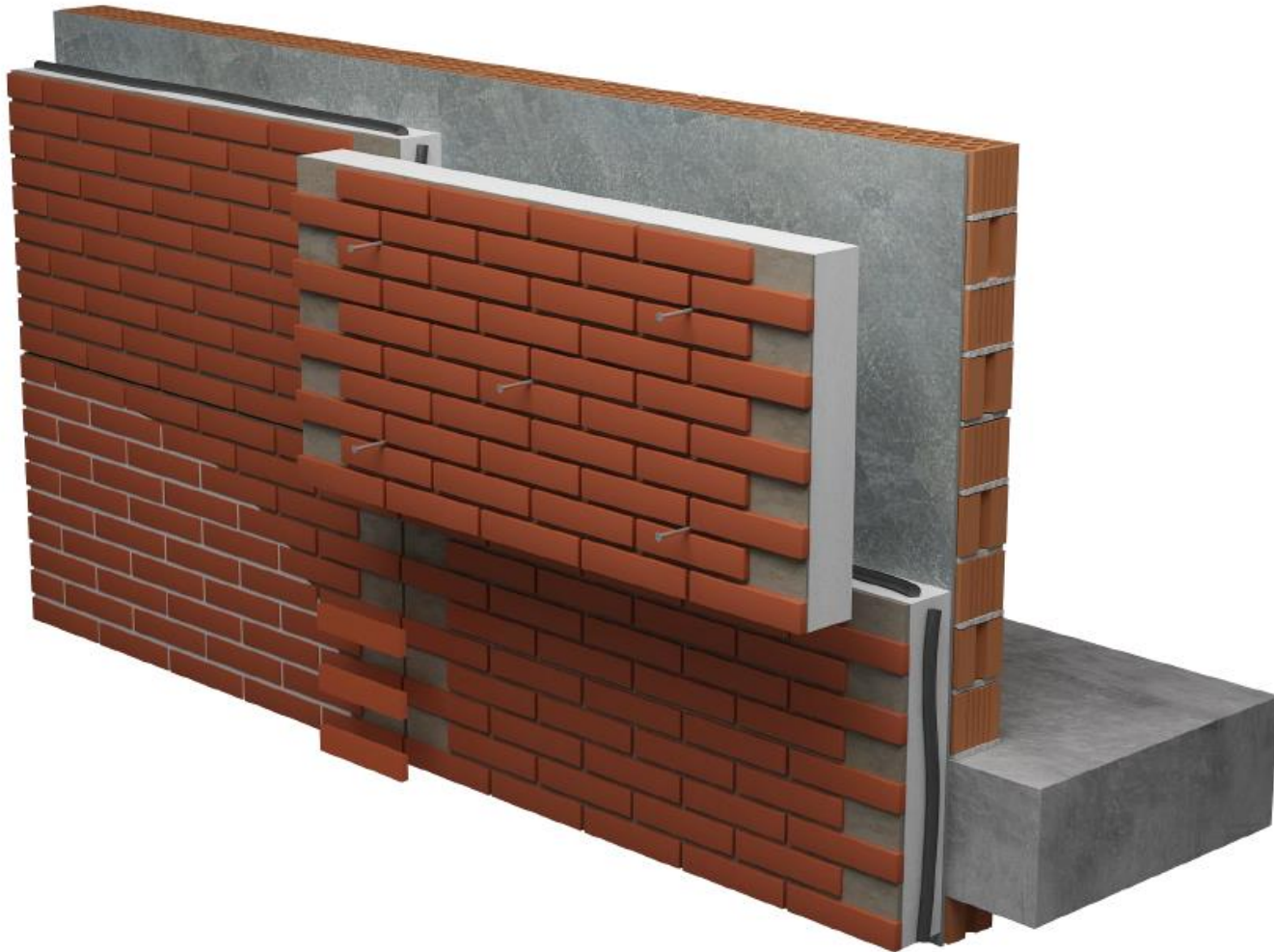
MAPS
MALPESA-ARCHITECTURAL-PANEL-SYSTEM

MUROBRICK

INSUPANEL

TERREAL
wienerberger

VETURES



Paneles aislantes + plaqueta cerámica
TERMOKLINKER



VETURES

10 viviendas sociales
de alquiler

Irún, España



Nuevo edificio polivalente y F.P.
para el Colegio Agustinos

Zaragoza, España



Hospital Paitilla

Panamá





Hospital de Paitilla (Panamá)
TASH arquitectos

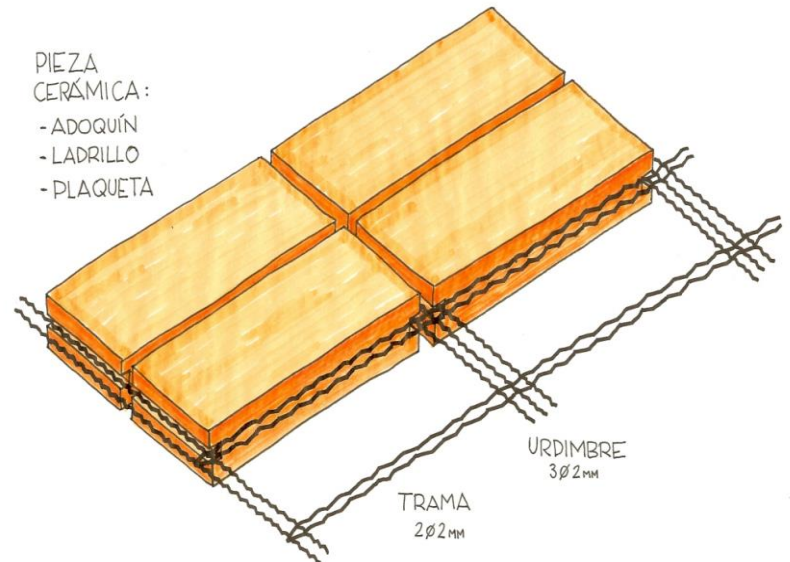
TEJIDOS



Flexbrick®
dressing architecture



PIEZA
CERÁMICA:
- ADOQUÍN
- LADRILLO
- PLAQUETA





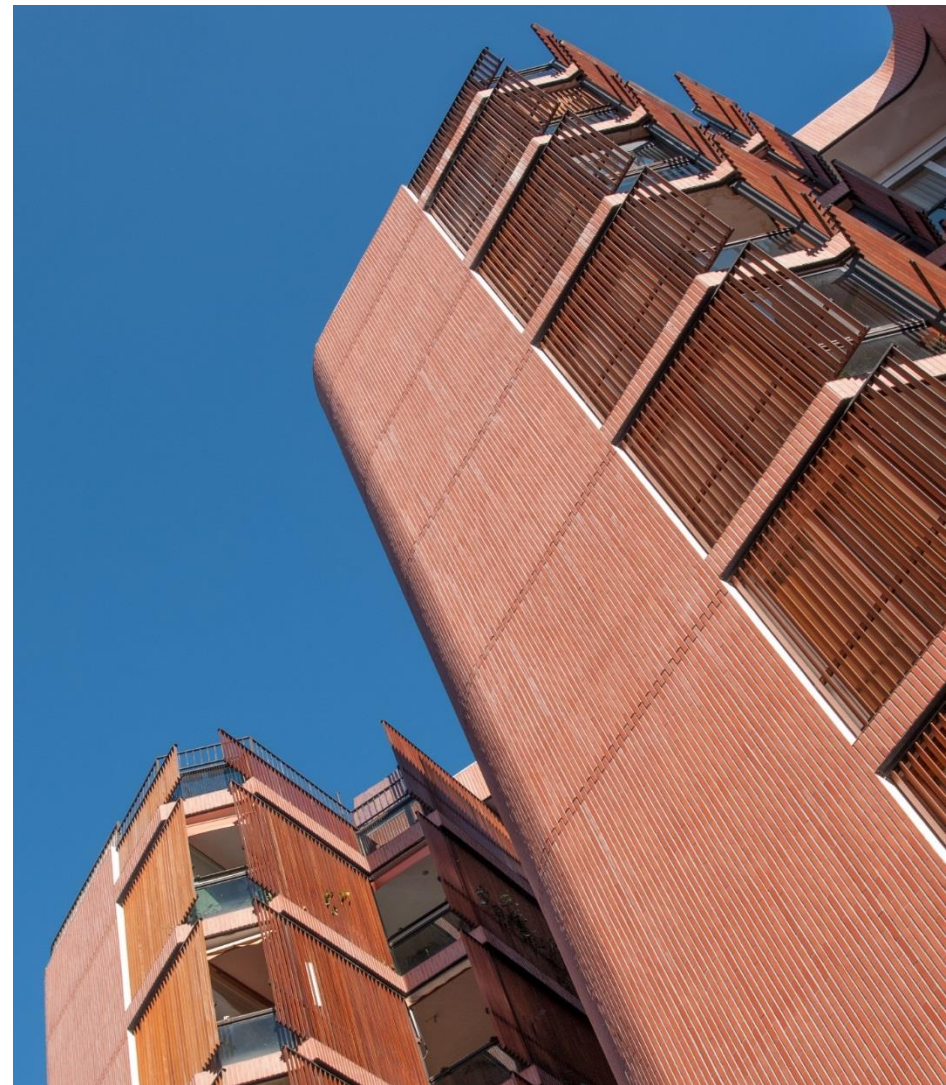
REVESTIMIENTO DEPOSITADO

Cubiertas, pavimentos y pavimentos drenantes



REVESTIMIENTO SUSTENTADO

Fachadas, celosías y pérgolas



REVESTIMIENTO ADHERIDO Y ATORNILLADO

PANELES

Ladrillo monolítico

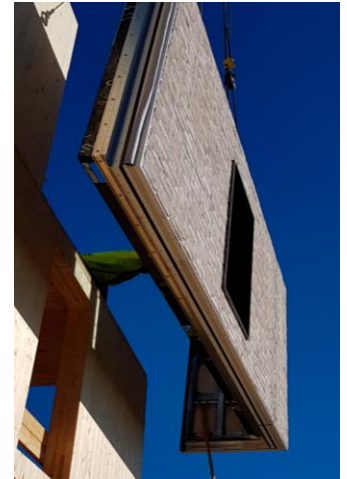


Con
trasdosado

Hormigón

Planos

Ligero (GRC, CLT) | Volumétricos



Sin
trasdosado

Sin pre/post procesos

Con pre/post procesos



PANELES DE LADRILLO MONOLÍTICO

Vivienda unifamiliar en
la ladera de Collserola

Barcelona, España



50 apartamentos
y viviendas
unifamiliares
adosadas

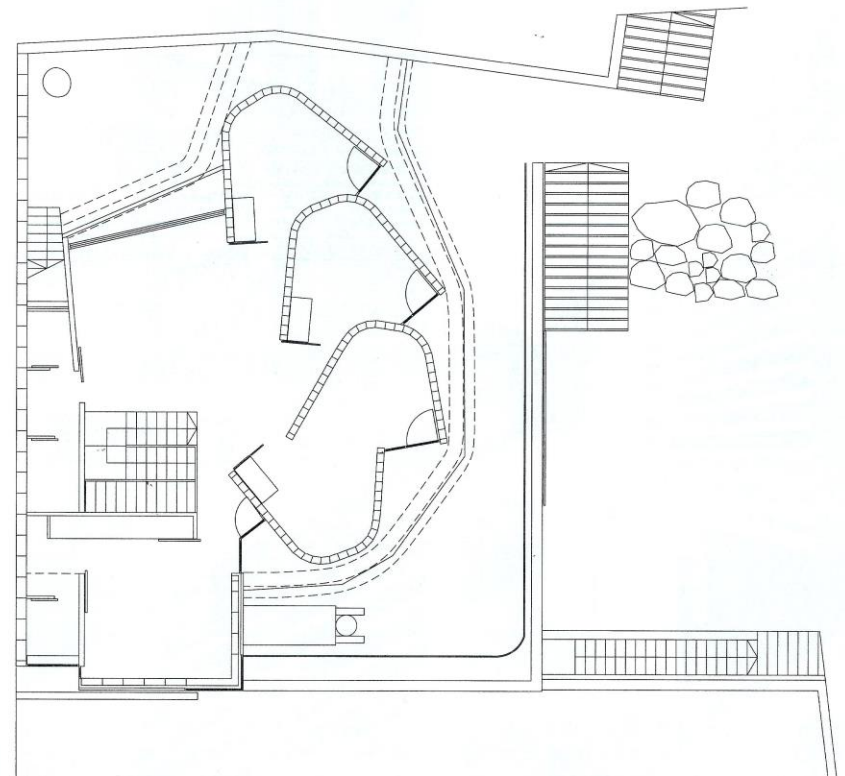
Saint-Denis, Francia



"Le Doge"

Lille, Francia





Vivenda Unifamiliar en Barcelona (2001)
Pich Architects

PANELES CON TRASDOSADO DE HORMIGÓN

Sede Administrativa del SESCAM

Toledo, España



Guardería Virolai Petit

Barcelona, España



La Alhóndiga

Bilbao, España



Mezquita multiusuario con espacios de oración en Transvaalburg

Ámsterdam, Países Bajos



Complejo de apartamentos con aparcamiento y espacio comercial

Ámsterdam, Países Bajos



The Intense city

Groningen, Países Bajos



Escuela Comunitaria Het Meervoud

Ámsterdam, Países Bajos



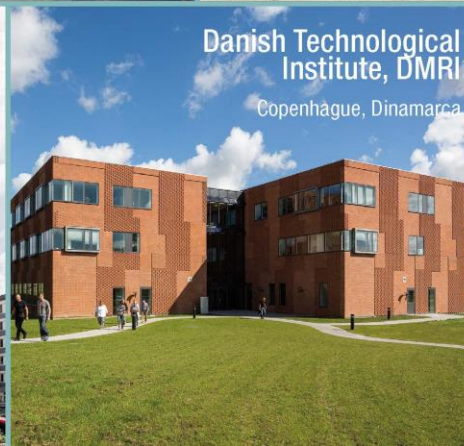
Escuela Comunitaria Houthaven

Ámsterdam, Países Bajos



Nimbushuset

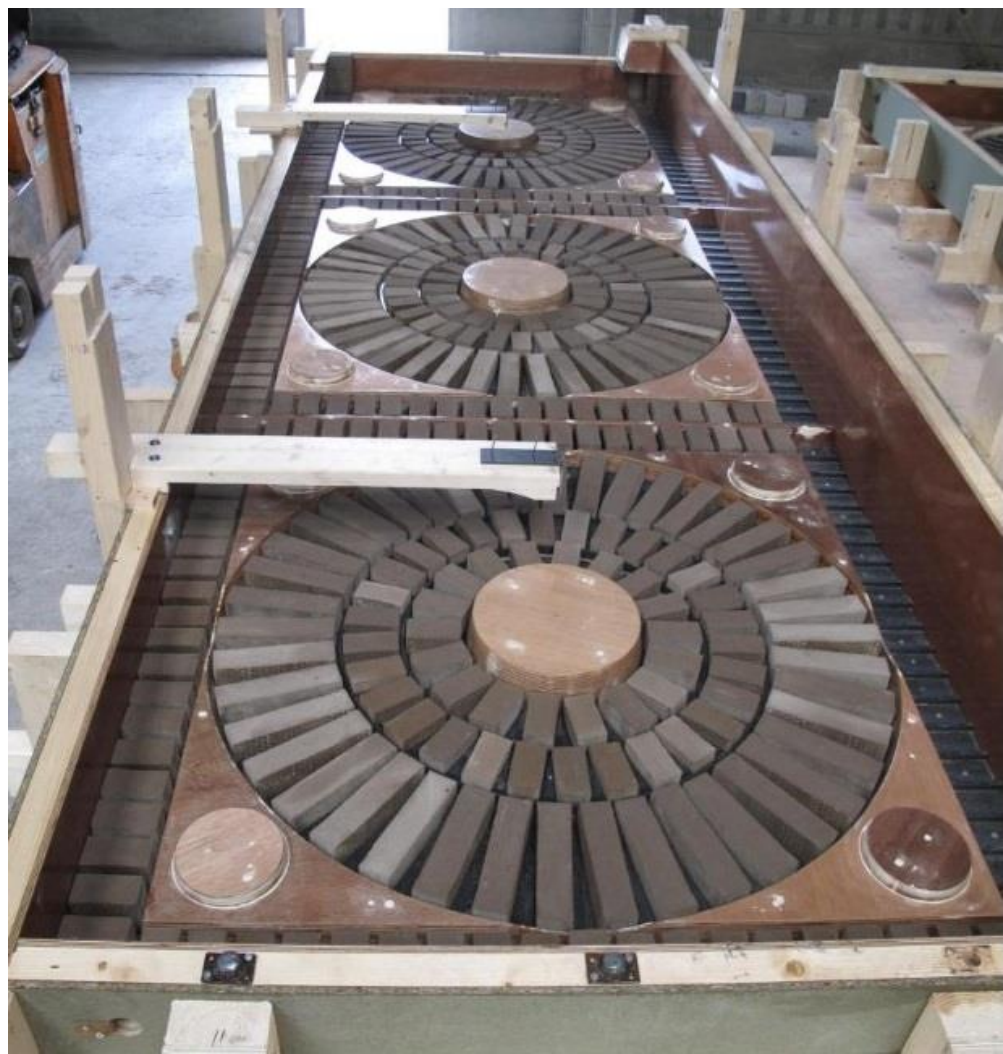
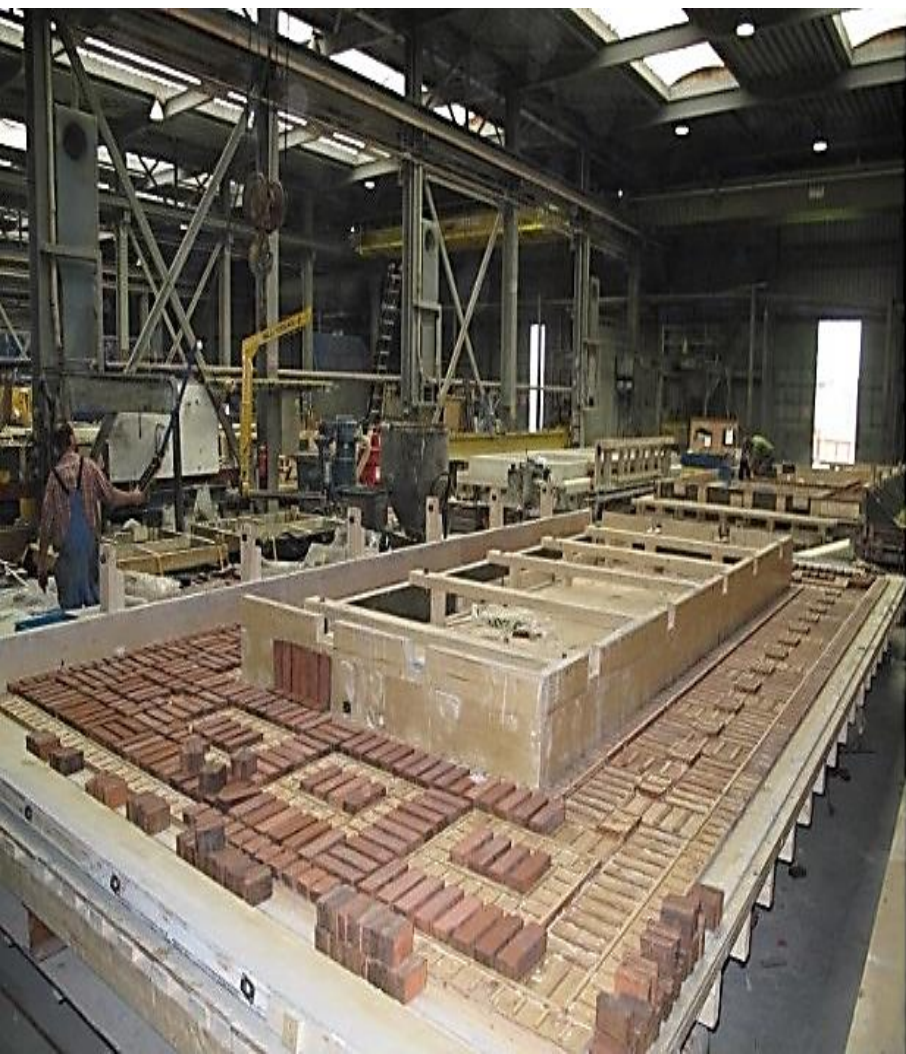
Copenhague, Dinamarca



Danish Technological Institute, DMRI

Copenhague, Dinamarca





Escuela Het Meervoud

Marlies Rohmer





Tide Bankside in
London (2024)
Thorp Precast
Squire & Partners



Tide Bankside in London (2024)

Thorp Precast
Squire & Partners

PANELES CON TRASDOSADO LIGERO



Centro cultural
'De Cammeleur'
Dongen, Países Bajos



Edificio de oficinas
en Aldersgate 160
Londres, Reino Unido



ANU Kambri – Residencia
Universitaria Fenner Hall
Canberra, Australia

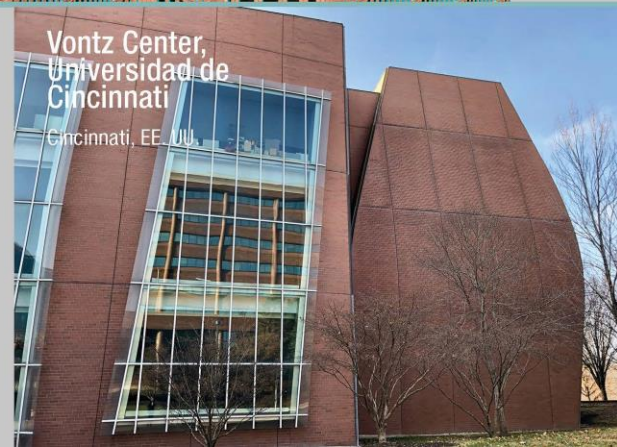
PANELES SIN TRASDOSADO



Bodega Gantenbein
Fläsch, Suiza



Edificio comercial
y de oficinas Hitra
Teherán, Irán



Vontz Center,
Universidad de
Cincinnati
Cincinnati, EE. UU.

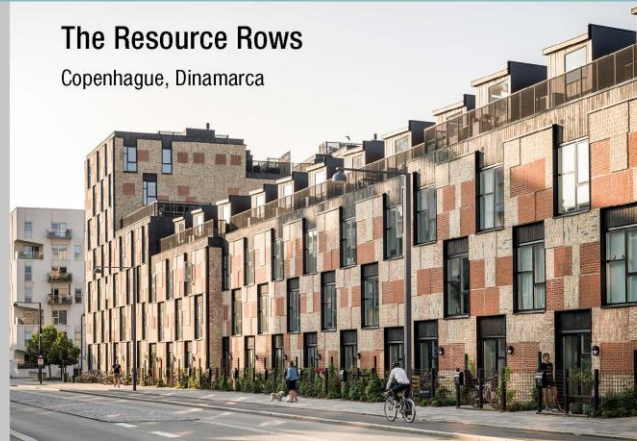
PANELES SIN TRASDOSADO CON PRE/ POST PROCESOS

Ofenhalle
Pfungen, Suiza



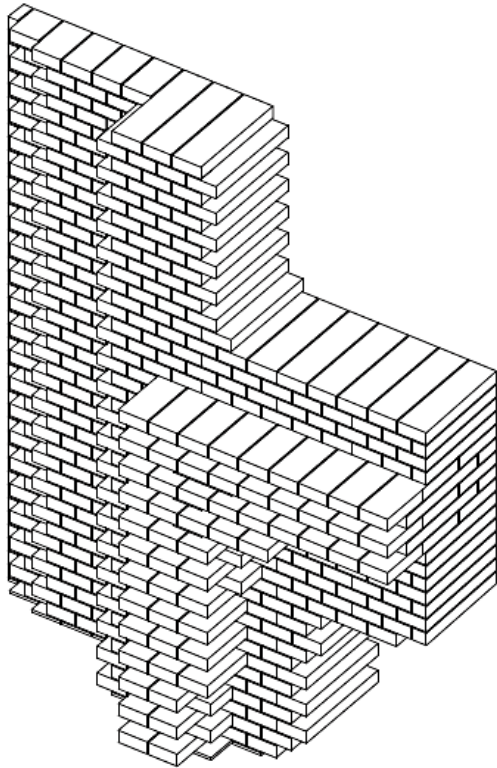
The Lady
Amsterdam, Países Bajos

The Resource Rows
Copenhague, Dinamarca

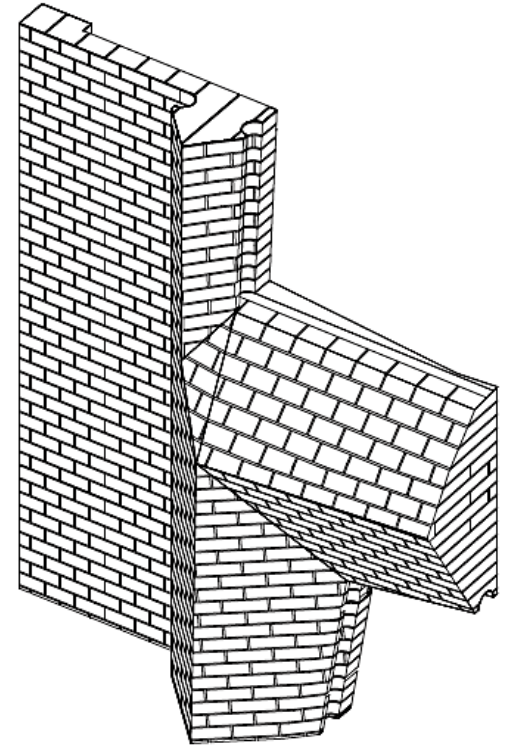




Esculturas en obra de fábrica de Hildo Krop



Gemetseld element | Masonry element



Element na bewerking | Finished element

Edificio de viviendas en Amsterdam (2024)

Dok Architecten



Edificio de viviendas The Lady en Amsterdam (2024)

Dok Architecten



Edificio de viviendas The Lady en Amsterdam (2024)

Dok Architecten



LADRILLO SISTEMA OFF-SITE

NUEVAS
ESTRATEGIAS
PARA LA
ARQUITECTURA
INDUSTRIALIZADA

Vicente Sarrablo